

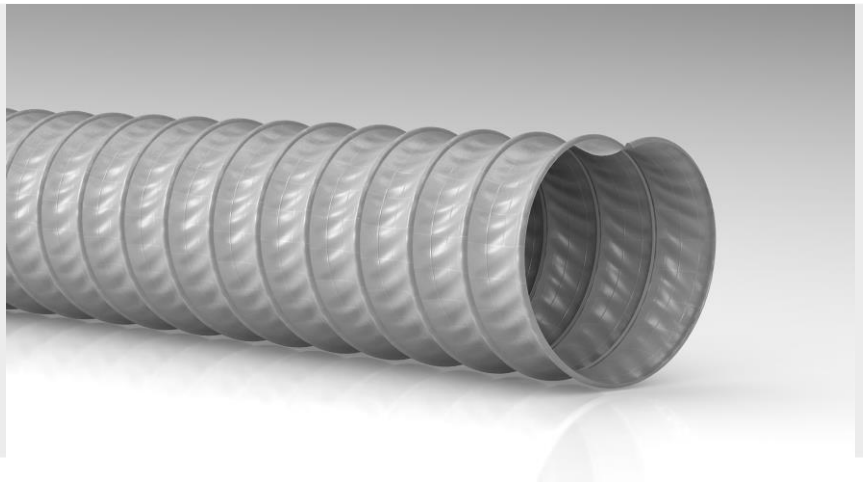

**APPLICATION - ANWENDUNG -
USO - APPLICATION**

[EN] for ventilation and air conditioning

[DE] für die klimatisierung und durchlauf von luft

[ES] para ventilación y sistemas de condicionamiento.

[FR] pour la ventilation et systemes de climatisation.


**STRUCTURE - AUFBAU -
ESTRUCTURA - STRUCTURE**

[EN] **Construction:** extremely light and flexible, composed by polyester fabric, polyolefin and steel spiral

Cover: outside corrugated



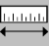
[DE] **Konstruktion:** flexibles und leicht schlauch mit polyester-gewebe, polyolefinharz und schraubenförmiger innenspirale aus saitenstahlraht.

Decke: gewellte aussendecke

[ES] **Construcción:** manguera flexible en tejido de poliéster con espiral rígida de acero **Cobertura:** externa ondulada

[FR] **Construction:** extremement flexible et legere, en tissu polyester enduit de resine polyolefine et spirale hélicoidale en fil d'acier harmonique.

Revetement: surface ondulee

		
mm	mm	mt
51	0,6xDi	10
63	0,6xDi	10
70	0,6xDi	10
80	0,6xDi	10
89	0,6xDi	10
102	0,6xDi	10
110	0,6xDi	10
121	0,6xDi	10
127	0,6xDi	10
133	0,6xDi	10
140	0,6xDi	10
152	0,6xDi	10
160	0,6xDi	10
180	0,6xDi	10
203	0,6xDi	10
254	0,6xDi	10
305	0,6xDi	10
356	0,6xDi	10
406	0,6xDi	10


**RECOMMENDED CLAMP/COLLAR -
EMPFOHLENE KLAMMER/KRAGEN -
ABRAZADERA/COLLAR
RECOMENDADO -
COLLIER/COLLIER RECOMMANDÉ**

STF- Hose clamps with screw
STC - Hose clamps with bolt



20°C / +90°C, con
punte fino a 110°C
-4°F / +194°F



NORM.: ISO 1307